

Het ontstaan van zeelei en kwelders

Je gaat zo een filmpje op de site van schooltv bekijken. Dit kun je doen door op de volgende link te klikken:

<http://beeldbank.schooltv.nl/hi/index.jsp#u=1248,g=wadden>

Ga naar: 'start de clip' en bekijk het filmpje. Om de tekst uit de clip nog eens door te lezen kun je klikken op 'meer informatie'.

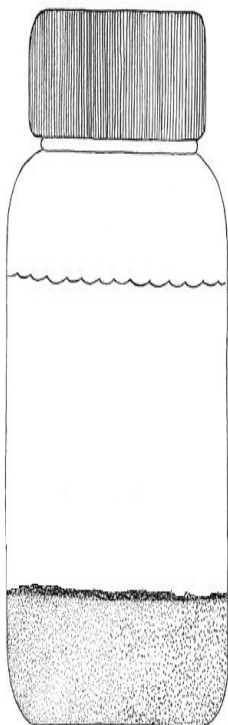


Tip: Bekijk op de site ook de stukjes over kwelders en zeedijken.



Zeelei afzetting in de vorm van wadplaten

Nu ga je (in het klein) zelf ontdekken hoe zeelei ontstaat.



- Neem een flesje zeewater. Als je dit niet hebt kun je zeewater een beetje proberen na te maken. Je vult dan een flesje met een lepel zout en een lepel grond. Dan draai je direct de dop erop en schud je het heel hard door elkaar.
- Zet je flesje met het zeewater of het 'nepzeewater' weg en raak het niet meer aan (dit gebeurt in het echt als het vloed is).
- Wat denk je dat er gebeurt?
- Bekijk wat er gebeurt. Wat ligt er allemaal op de bodem?
- Laat nu voorzichtig het water weglopen (dit gebeurt wanneer het eb wordt).
- Wat je nu ziet is het begin van een stukje nieuw land.