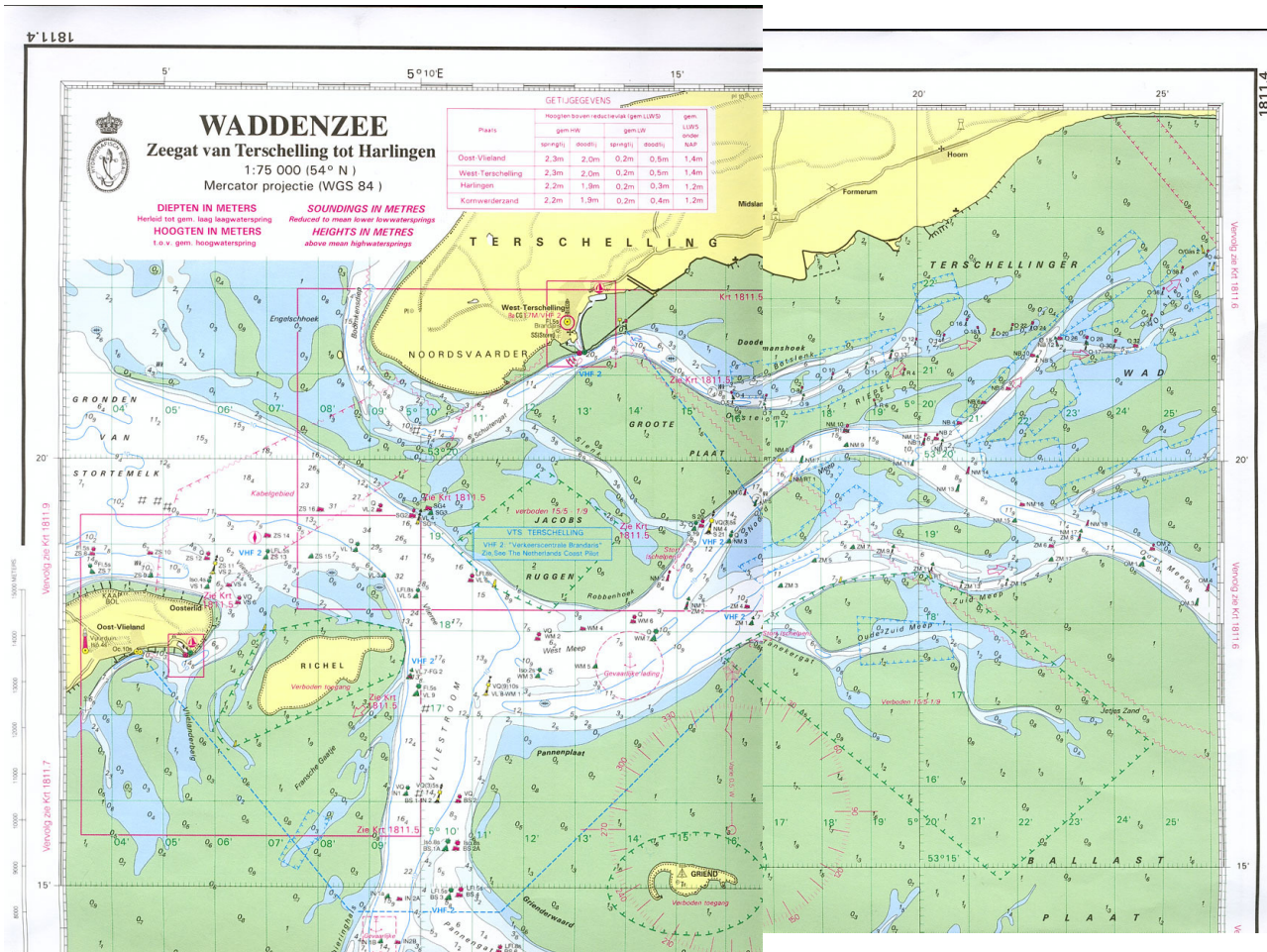


# Op naar Terschelling!

"Het varen op de Waddenzee heeft iets extra's ten opzichte van de binnenmeren. De spanning van de verschillende golfbewegingen, het getij, de stroom. Ook het weer speelt een belangrijke rol. Als het weer omslaat kun je niet snel de wal opzoeken. Voor vertrek wordt altijd naar het weerbericht geluisterd. De Brandaris geeft iedere twee uur een weerbericht op de marifoon."

Dit komt uit het dagboek van een schipper. Het is best moeilijk om een goede route te kiezen op de Waddenzee. Jij gaat daarbij helpen. Maak gebruik van de kaart hieronder.



Tip: Kopieer de kaart in het groot en stippel daarop de route uit. Er zijn natuurlijk verschillende routes mogelijk. Welke zou jij kiezen?